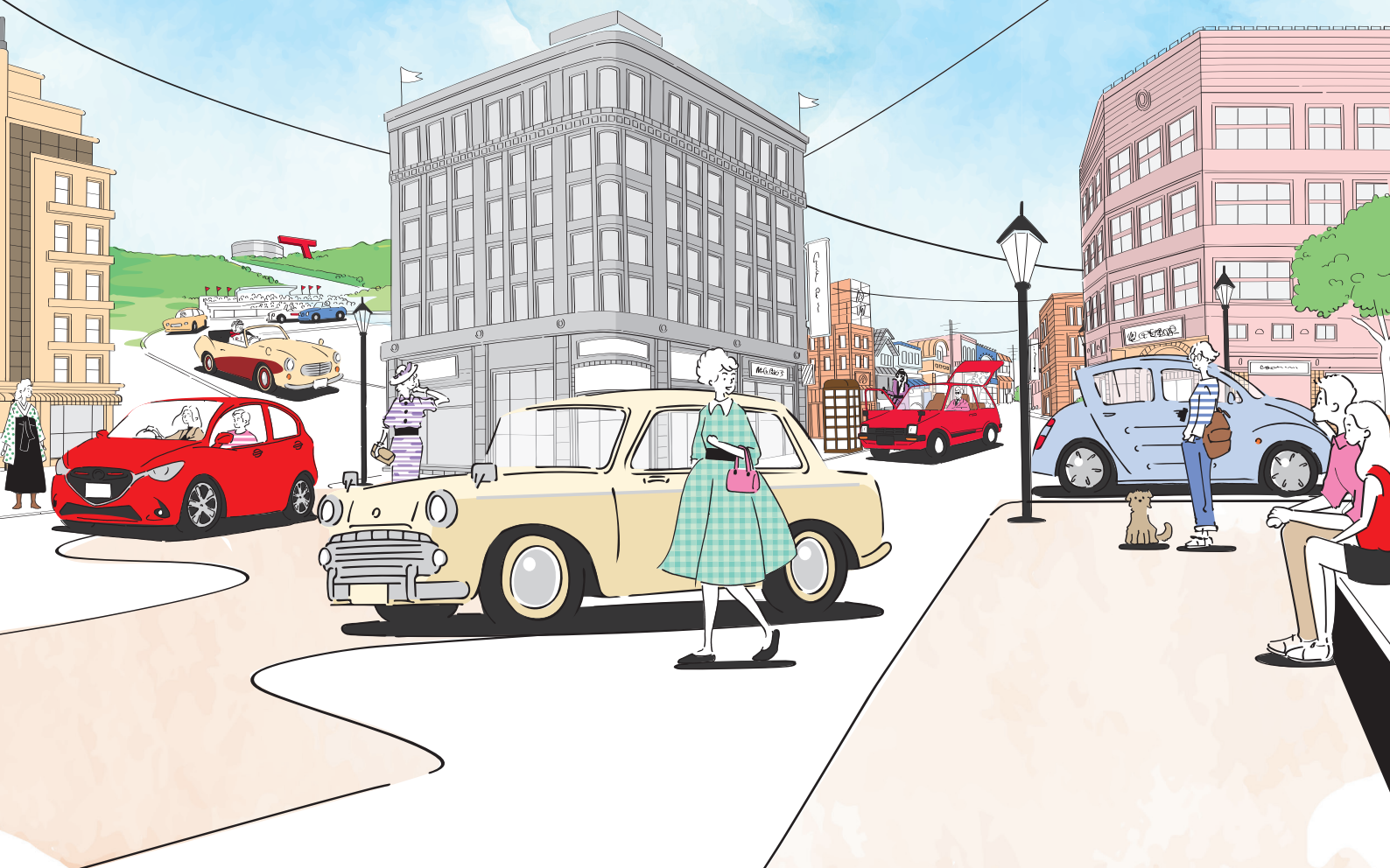


Japanese Cars and Women in the Last 100 Years

日本のクルマと わたしの100年



わたしのクルマ

掲示写真
募集

お気に入りの一枚を持ってきて

お得に入っちゃおう！

※詳しくは裏面にて

2024.9.7 sat

-2025.1.13 mon

トヨタ博物館
TOYOTA AUTOMOBILE MUSEUM

日本のクルマとわたしの100年

ご存知でしたか?日本で最初に免許を取得した女性や1950年代からモータースポーツに参戦していた女性たちのこと。女性をターゲットとしたクルマが登場していたこと。クルマづくりの現場において、多様な人材が活躍していること。今回の企画展では、「日本におけるクルマと女性のかかわり」という観点から自動車史を5つのゾーン、車両9台で紹介します。本企画展を通して、皆さまに多様性を尊重したすべての人とクルマのより豊かな関係を考えていただく機会になることを願っています。

1. 女性ドライバーの誕生

1917~



1937 ダットサン16型 セダン

2. 女性ドライバーの広がり



1960 いすゞ ヒルマンミンクス

3. モータースポーツに挑む女性たち

1961



1961 ダットサン フェアレディ 1200
※日本自動車博物館 所蔵

4. 女性をターゲットとしたクルマの一般化

1963



1963 ダットサン ブルーバード 1200 ファンシーデラックス
※日産自動車(株) 所蔵・画像提供

1982~85



1982~85 ダイハツ ミラ
※ダイハツ工業(株) 所蔵・画像提供

2014



2014 マツダ デミオ
※マツダ(株) 所蔵・画像提供
※10月2日(水)~8日(火)の期間は展示しておりません。

1985



1985 スズキ アルト 麻美スペシャル
※スズキ(株)所蔵・画像提供

2000



2000 トヨタ Will Vi

2021



2021 レクサス UX250h

5. 女性エンジニアの活躍、そしてさらなる多様性の時代へ

女性
大歓迎

「わたしとクルマ」コーナーへの掲示写真募集

企画展内に設ける「わたしとクルマ」のコーナーに掲示する写真を募集いたします。

募集期間: 2024年9月7日(土)~12月1日(日)

※掲示スペースを超える数の応募があった場合には、期間前に終了させていただくことがあります

応募要件: クルマと一緒に自分が映っている写真で、企画展示室での展示およびSNS等への掲載をご了解いただける方

- 募集写真/L版サイズ以下に出力した写真
- 受付場所/クルマ館受付にて写真を提出
※お持ちいただいた写真の返却はできませんのでご了承ください

特典 写真をお持ちいただいたご本人1名様に限り入場料半額!!

● 11/3(日) ●

図書室リニューアルオープン

クルマの図書室

AUTOMOBILE DISCOVERY LIBRARY

子どもから大人まで、クルマのことをより深く知ることができる、クルマのことがより一層好きになる、そんな図書室が新しくオープンします。室内の空間を広げ、図書や自動車カタログ、乗り物絵本などをさらに充実します。同じフロアには、お子様連れにも安心なキッズトイレも完備し、皆さまをお待ちしています。

※11/2(土)まで工事のため閉鎖しています

トヨタ博物館
TOYOTA AUTOMOBILE MUSEUM

〒480-1118 愛知県長久手市横道41-100

Tel. 0561-63-5151

<https://toyota-automobile-museum.jp/>



[開館時間] 9:30~17:00 (入館受付は16:30まで)

[休館日] 月曜日(祝日の場合は翌日)

臨時休館 10月29日(火)~11月2日(土)、年末年始 12月26日(木)~1月3日(金)

※急遽変更になる場合がありますので当館HPをご確認ください

[入場料] 大人1,200円 シルバー(65歳以上)700円
中高生600円 小学生400円

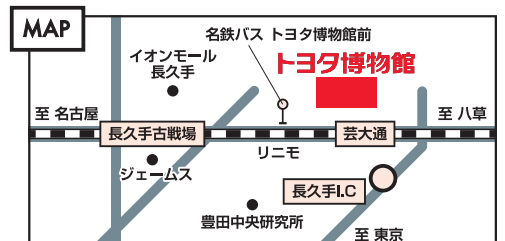
1月4日(土)~1月8日(水)は小学生入場無料!



楽しい思い出をシェアしよう!

#トヨタ博物館

#toyotaautomobilemuseum



地下鉄東山線「藤が丘駅」よりリニモに乗り換え「芸大通駅(トヨタ博物館前)」下車、徒歩5分
名古屋瀬戸道路「長久手IC」より西へ0.4km(東名高速道路日進JCT経由)