

# 雨を聴く 徳川園の 和傘

五月雨に  
打たれてもなお凛と立つ  
花菖蒲の庭園に  
色とりどりの和傘咲く

## 和傘の 貸し出し

晴天用・雨天用有り

【期 間】  
5月25日〔土〕～6月9日〔日〕  
午前10時～午後4時  
【場 所】黒門改札口  
【貸出料金】1本500円(税込)

和傘が似合います。

梅雨の時期、日本庭園

令和6年

5/25〔土〕→6/9〔日〕

開園時間／午前9時30分～午後5時30分(入園は午後5時まで)

入園料／一般300円(中学生以下無料)市内在住の  
65歳以上の方100円

休園日／月曜日(休日に当たる場合は直後の平日)

 (公財)名古屋市みどりの協会ウェブサイト <https://www.nga.or.jp/>



お問い合わせ／徳川園事務所

指定管理者：徳川の杜グループ  
〒461-0023 名古屋市東区徳川町1001番地  
TEL. 052-935-8988 FAX. 052-937-3847  
<https://www.tokugawaen.aichi.jp/>



市バス・地下鉄でのおでかけが便利でお得です。

ドニチエコきっぷ・一日乗車券・24時間券を利用してご来場の方は、

徳川園入園料割引！ 一般300円 ▶ 240円

※「ドニチエコきっぷ」「一日乗車券」「24時間券」の利用範囲は、交通局ウェブサイトをご覧ください。



ご利用開始後の有効期限内のドニチエコきっぷ等の一日乗車券・24時間券を提示するだけで、名古屋市内の施設・飲食店等で割引等の特典が受けられます！

※詳細は地下鉄駅で配布している特典ガイドブック「なごや得ナビ」をご覧ください。

(管理～5/23)



## 和傘のお披露目 雨天中止

【日時】5月25日[土]～6月9日[日]  
午前10時～午後5時  
【場所】菖蒲田  
江戸系・江戸古花・菖翁花など75品種、約1,800株の花菖蒲を背景にして和傘を広げます。



## 黒門てづくり市

【日時】6月8日[土]・9日[日]  
午前10時～午後3時  
【場所】美術館前広場  
手づくりの小物や軽食、観葉植物などを販売するお店が軒を連ねます。  
【協力】pot企画



## こだわりのおしゃれ市場

【日時】5月25日[土]・26日[日]  
午前10時～午後3時  
【場所】美術館前広場  
アクセサリ・雑貨小物・フードなど思わずぶらぶら巡りたくなる、アットホームで心ときめくお店を出店します。【協力】(株)ゲイン、ぶらマルシェ



## 癒しの音楽会

【日時】5月26日[日]  
①午前11時～午前11時45分  
②午後2時～午後2時45分  
開場は開演30分前  
【場所】徳川園ガーデンホール  
ピアノがメインの癒しの音楽。今回は声楽メンバーも加えお届けします。徳川園の景色を眺めながら過ごす、ゆったりとした時間をお楽しみください。  
【出演】音楽のお薬の会



各回90名様

## 水無月に響く ノスタルジックコンサート

【日時】6月8日[土]  
①午前11時～午前11時45分  
②午後2時～午後2時45分  
開場は開演30分前  
【場所】徳川園ガーデンホール  
空知堂が贈る懐かしのポップスやJAZZ。徳川園の景色を眺めながら過ごす、ゆったりとした時間をお楽しみください。  
【出演】空知堂(ソラシド)



## 甘味・軽食の販売

【日時】5月25日[土]・28日[火]～31日[金]  
6月1日[土]・2日[日]・4日[火]  
6日[木]・7日[金]  
午前9時30分～売り尽くしまで  
【場所】大曾根口内広場  
龍仙湖を眺めながら縁台に腰かけて、季節の和菓子や甘味でひと休みはいかがですか。  
【協力】甘味処こまどや



## みどりの小鉢の販売

【日時】6月8日[土]  
午前10時～午後3時  
【場所】大曾根口内広場  
徳川園産の苗木を中心に陶芸家による特製小鉢に植え一鉢500円(税込)にて販売します。  
【苗木育成植付】徳川園事務所  
【小鉢作成協力】陶芸工房「陶酔」



## 七夕飾り

【日時】7月2日[火]～8月4日[日]  
【場所】黒門・大曾根入園口周辺  
四睡庵前広場(幼稚園協力展示)  
来園の皆様へ短冊を用意しますので願いを込めてください。



※写真・イラストはイメージです。

## 特別展 花咲い、 風の吹くらん



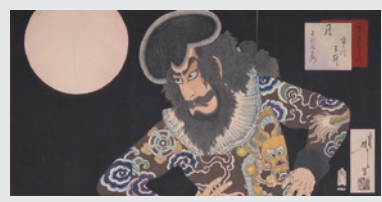
牡丹図屏風 八曲の内一双の内左隻

令和6年 4/13[土] → 6/2[日]

午前10時～午後5時(入館は午後4時30分まで)  
休館日/月曜日  
(4/29[月・祝]・5/6[月・振休]は開館、4/30[火]・5/7[火]は休館)

一般 1,600円 高大生 800円 小中生 500円  
※20名様以上の団体は一般200円、その他100円割引  
(毎週土曜日は高校生以上入館無料)

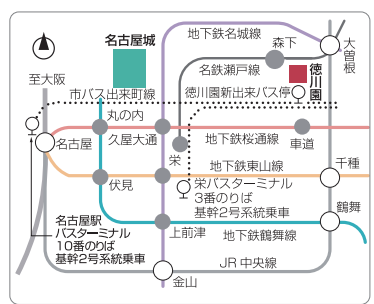
## 企画展 人・ひと・ヒト 浮世絵の人と顔



月岡芳年 雪月花の内月 市川三升 毛刺九右衛門 大判錦絵三枚続

TEL: (052) 935-6262 FAX: (052) 935-6261 徳川美術館  
TEL: (052) 935-2173 FAX: (052) 935-2174 名古屋市蓬左文庫

予告  
夜に憩う  
徳川園夕涼み  
令和6年 8/11[日]  
→ 8/15[木]  
※8/13臨時開園日 夜間開園5日



【交通案内】徳川園へのお出かけは、公共交通機関をご利用ください。  
●市バス基幹2号系統「徳川園新出来」下車徒歩3分  
●JR中央線「大曾根」南口下車徒歩10分  
●地下鉄名城線「大曾根」または桜通線「車道」下車徒歩15分  
●なごや観光ルートバス「徳川園・徳川美術館・蓬左文庫」下車