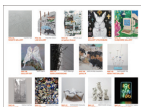


# 名古屋で楽しむ 現代アート

● 単発イベント

## 01 NAGOYA ART COLLECTION 2024



11/2(土) 14:00~18:00

11/3(日) 11:00~19:00

11/4(月祝) 11:00~17:00

● 入場料 1,000円(小学生以下、無料)  
● 金山南ビル美術館棟(旧名古屋ポストン美術館) 4F  
● 最寄駅: 金山駅

<https://artfair-nac.jp/>

## 02 かなやまじんくらぶ



11/9(土) 11:00~19:00

● 無料 ● 金山南ビル美術館棟3F  
● 最寄駅: 金山駅

<https://artlinkkanayama.jp/>

## 03 URBAN SOUND DESIGN PROJECT



11/9(土) 16:00~20:00

DJ: Toru YAMANAKA

● 大人(18歳以上) 1,000円 / シルバー・中高生 500円 / 小学生 無料  
● ※ 展望台スカイプロムナードの通常入場券をご購入いただき、ご入場ください。

● ミッドランドスクエアスカイプロムナード 44階~46階  
● 最寄駅: 名古屋駅

<https://hie-i-music.com/>

## 04 Metarmorphosis II



撮影: トロロスタジオ

11/16(土) 11:00~12:00

● パレード ● 無料 ● 鶴舞公園奏楽堂  
● 最寄駅: 鶴舞駅  
● ※雨天の場合翌17日(日)に順延

10/31(木)~11/15(土) 9:00~20:00

● ワークショップ(マスキャンブ)  
● 無料 ● 水曜 ● レンタルスペース roca  
● 最寄駅: 鶴舞駅

[@mas\\_nagoya](https://mas_nagoya)

まちぶらアート巡り

水辺アート

アート体験  
アートフェア

アートマルシェ

秋の芸術シーズン到来!  
現代アートを観たり、買ったり、アーティストと出会えるイベントなどが目白押しです。  
名古屋の新しいアートスポットやアートプロジェクトに  
出かけてみましょう!

## 05 2024|ポットラックバザール presents 港まちブロックパーティー meets みなと土曜日



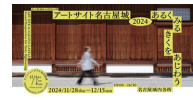
11/23(土祝) 10:00~16:30

※マーケットは15:00まで(予定)

● 無料 ● 築地口駅前、江川線沿い歩道エリアほか  
● 最寄駅: 築地口駅

<https://assemblebridge.nagoya/>

## 06 アートサイト名古屋城 2024 あるくみるきくをあじわう



11/28(木)~12/15(日)

● 大人500円(中学生以下無料)  
● 名古屋城内の各所  
● 最寄駅: 名古屋城駅

<https://nagoyajo.art/>

## 07 SLOW ART CENTER NAGOYA



心身ともに“ととのう”場所が隣り合う  
サウナ、バーベキューテラス、フィットネス、アートスクール、ラボなどで過ごすゆっくりとした時間の中で心身ともに整い、「個人×地域×地球のWell-being」を実現。

● 最寄駅: 栄駅

<https://sac.nagoya/>

## 08 PALET.NU (パレット・ニュー)



● イベントにより異なる  
● PALET.NU(パレット・ニュー)  
● 最寄駅: 山王駅

<https://www.paletnu.org/> @palet.nu

## 09 アッセンブリッジ・スタジオ 2024



● 無料 ● 公開イベントにより異なる  
● 旧・名古屋税関港察  
● 最寄駅: 名古屋港駅

<https://assemblebridge.nagoya/>

## 10 港まちAIRエクステンジ2024



● 無料 ● 公開イベントにより異なる  
● 港まちポットラックビル他  
● 最寄駅: 築地口駅

<https://assemblebridge.nagoya/>

